

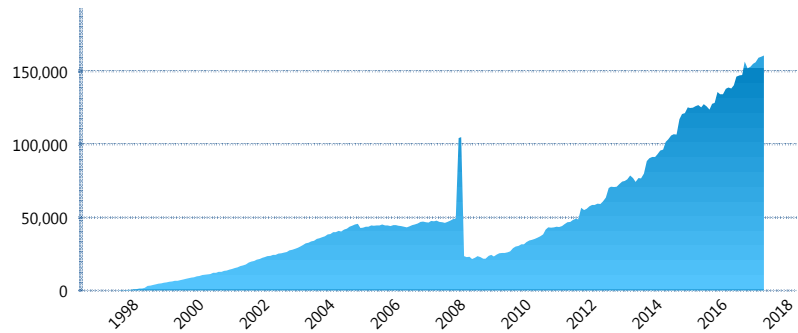
I. INFORMACIÓN FINANCIERA

I) Detalles del Fondo

Detalles del Fondo	
Razón Social	Siefore SURA Básica 2, S.A. de C.V.
Inicio de Operaciones	30/01/1998
Tipo de Fondo	Básica
Clave Bolsa	SURASB2
Activos Administrados *	160,750
ISIN	MX54SU0E0020
Comisión Anual	1.03%
Administrador	Afore SURA, S.A. de C.V.
Director General	Lic. Enrique Ernesto Solórzano Palacio
Presidente del Consejo	Luis Fernando Ojalvo Prieto

Activos Administrados *

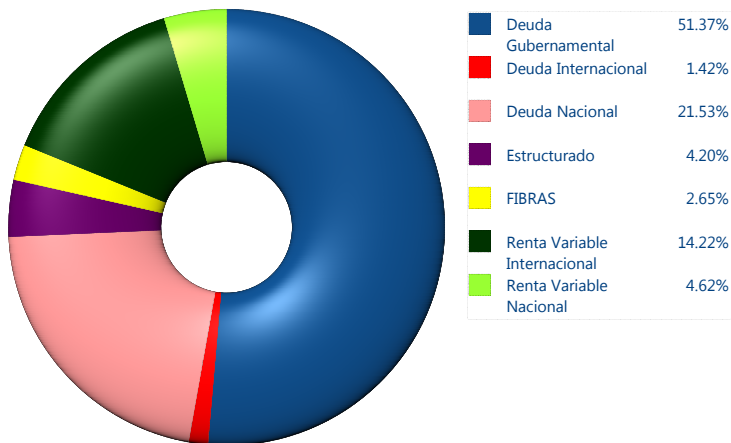
\$160,750



*Cifras en millones de pesos

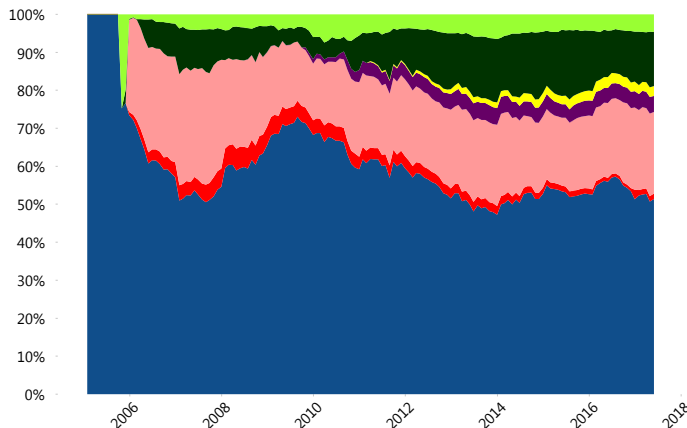
Contiene el efecto de fusiones, cortes transversales y transferencias por edad. Para mayor información consultar: <http://www.consar.gob.mx/gobmx/Aplicativo/Factsheets/EC/ECSAR.pdf>

II) Inversiones



Tipo de Instrumento		SURA (SB2)	Sistema Básicas 2**
Renta Variable Nacional	Renta Variable Nacional	4.62%	6.06%
	Total	4.62%	6.06%
Renta Variable Internacional	Renta Variable Internacional	14.22%	13.19%
	Total	14.22%	13.19%
Mercancías	Mercancías	0.00%	0.13%
	Total	0.00%	0.13%
FIBRAS	FIBRAS	2.65%	1.96%
	Total	2.65%	1.96%
Estructurado	Estructurados	4.20%	4.38%
	Total	4.20%	4.38%
Deuda Nacional	Alimentos	0.46%	0.34%
	Automotriz	0.21%	0.07%
	Banca de Desarrollo	1.15%	1.83%
	Bancario	1.58%	1.57%
	Bebidas	0.32%	0.42%
	Cemento	0.00%	0.04%
	Centros Comerciales	0.12%	0.07%
	Consumo	0.05%	0.35%
	Deuda CP	0.00%	0.00%
	Empresas Productivas del Estado	2.48%	2.98%
	Estados	0.69%	0.68%
	Europesos	5.85%	3.46%
	Grupos Industriales	0.63%	0.55%
	Infraestructura	3.91%	2.91%
	Otros	0.66%	0.96%
	Papel	0.13%	0.14%
	Serv. Financieros	0.40%	0.39%
Siderúrgica	0.00%	0.00%	
Telecom	0.50%	1.40%	
Transporte	0.26%	0.27%	
Vivienda	2.10%	1.79%	
Total	21.53%	20.21%	
Deuda Internacional	Deuda Internacional	1.42%	0.86%
	Total	1.42%	0.86%
Deuda Gubernamental	BONDES	0.50%	0.83%
	BONOS	18.05%	15.75%
	BPA182	0.00%	0.03%
	CBIC	6.39%	3.89%
	CETES	0.59%	5.18%
	REPORTO	0.88%	1.60%
	UDIBONO	24.13%	24.98%
UMS	0.83%	0.97%	
Total	51.37%	53.22%	
Total	100.00%	100.00%	

Evolución de Inversiones



**Considera las inversiones de todo el grupo de SIEFORES Básicas 2 Cifras al cierre de mayo de 2017

III) Desempeño

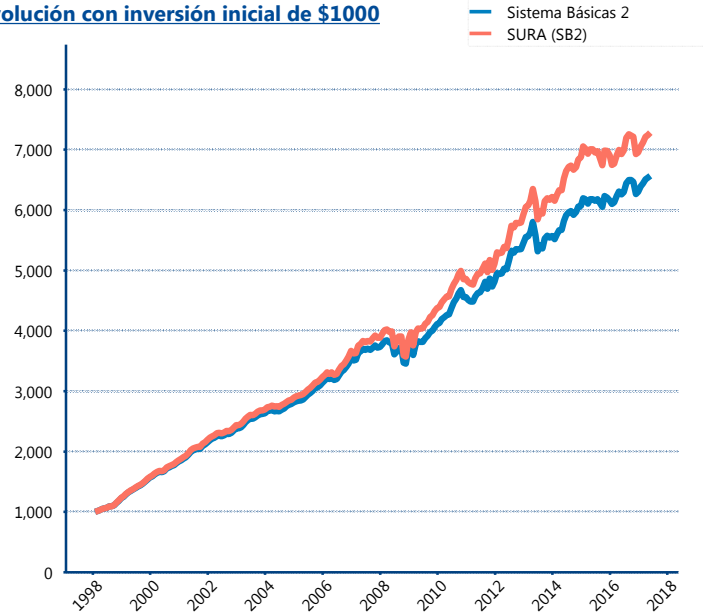
Rendimiento Bolsa

Tipo	SURA (SB2)	Sistema Básicas 2
1 año	4.90%	4.73%
2 años	1.89%	2.93%
3 años	3.53%	3.90%
5 años	6.22%	5.44%
Histórico	11.05%	10.39%

Indicador de Rendimiento Neto

Siefore	IRN %
Profuturo (SB2)	6.68%
SURA (SB2)	6.13%
Banamex (SB2)	5.83%
Coppel (SB2)	5.58%
PensionISSSTE (SB2)	5.11%
Metlife (SB2)	5.06%
Azteca (SB2)	4.94%
Principal (SB2)	4.87%
XXI-Banorte (SB2)	4.80%
Inbursa (SB2)	4.44%
Invercap (SB2)	4.07%
Promedio Simple	5.23 %
Promedio Ponderado	5.43 %

Evolución con inversión inicial de \$1000



Construido con el precio de la Siefore registrado en la Bolsa Mexicana de Valores

IV) Medidas de sensibilidad y riesgos

Evolución del Plazo Promedio Ponderado

